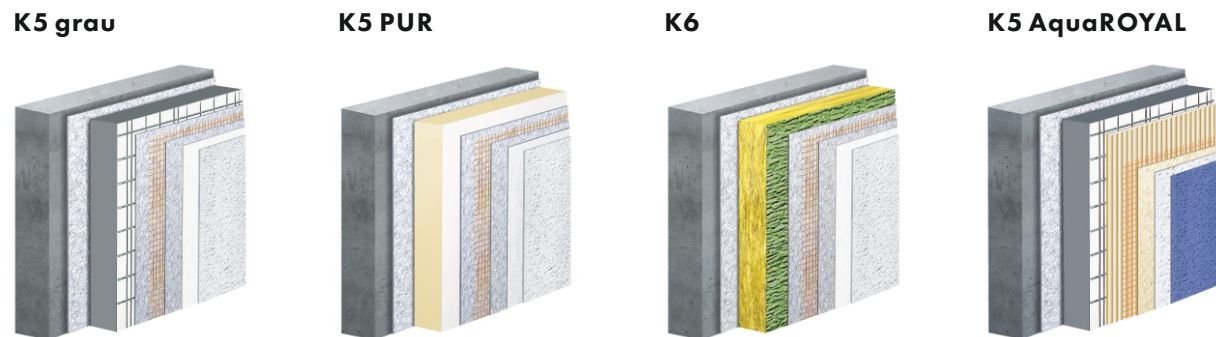
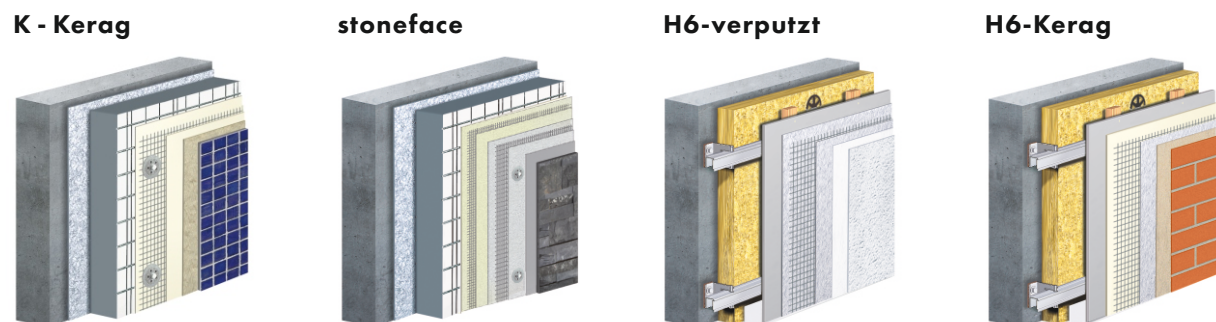


Kompaktsysteme



Die Fassaden-Wärmedämm-Systeme K5/K6 bestehen aus geklebten, hochwertigen Wärmedämmungen mit witterungsbeständigen Putzbeschichtungen und Bekleidungsmaterialien. Mit den Systemen K5 EPS grau und K5 PUR können alle Energiestandards erreicht werden. Die enorme Vielfalt der Farben, Strukturen und Formate der Verputz- und Bekleidungsmaterialien erfüllen jegliche architektonischen und technischen Anforderungen. Das mineralische Dickschicht-System K5 AquaROYAL ist biozidfrei und verfügt über hydroaktive Putzschichten.

Hinterlüftete Systeme



K-Kerag bildet die Kombination aus einem klassischen Kompaktsystem und direkt verklebten Mosaik-, Klinker- oder Keramikplatten. Stoneface steht für die Verklebung von individuellen Natursteinbekleidungen.

H6-verputzt / H6-Kerag sind hinterlüftete, fugenlose Fassadensysteme, basierend auf der H6-Trägerplatte mit individueller Putzbeschichtung oder aufgeklebten Glasmosaik- Feinsteinzeug- oder Natursteinplatten.

Die hinterlüfteten Fassaden-Wärmedämm-Systeme werden mittels unseren Ecolite-Unterkonstruktionen auf das Tragwerk verankert. Eine grosse Auswahl an Bekleidungsmaterialien und Beschichtungen ermöglichen eine individuelle Gestaltungsform der Fassadenoberfläche.



Hält zusammen. Seit 1956.

Granol AG
 Zeughausstrasse 5
 CH-6210 Sursee
 T +41 41 926 96 96
 info@granol.ch
 www.granol.ch

Ausstellung
 Kägiswilerstrasse 22
 CH-6060 Sarnen

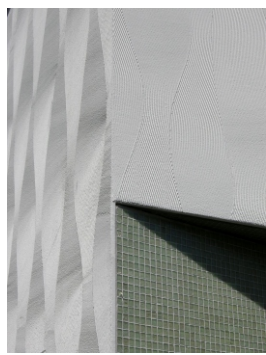


s-g - 11.2022 Fotos: Granol AG



Wir zeigen Ihnen unsere schönste Seite

Granol Fassaden in der Stadt Luzern



①
Wohn- /Geschäftshaus
Dorfstrasse 31a

System K5 / K-Kerag
Oberfläche: Strukturputz,
Glasmosaik



②
Mehrfamilienhaus
Höhenweg 8

System K5
Oberfläche: Quarzputz
geglättet



③
Mehrfamilienhaus
Birkenstrasse 10

System K5
Oberfläche: Feinputz
geglättet



④
Wohnüberbauung
Reussinsel 42 - 46

System K5
Oberfläche: Vollabrieb



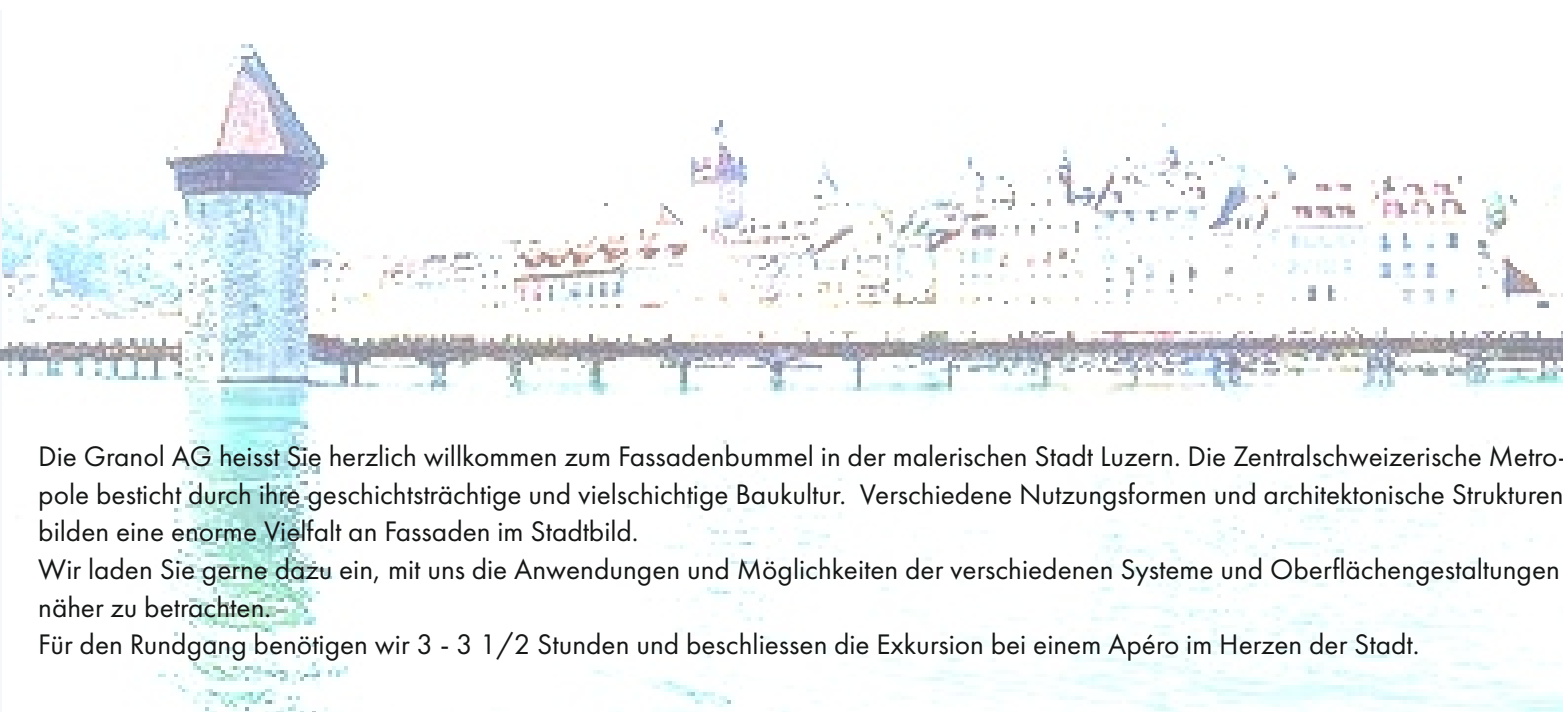
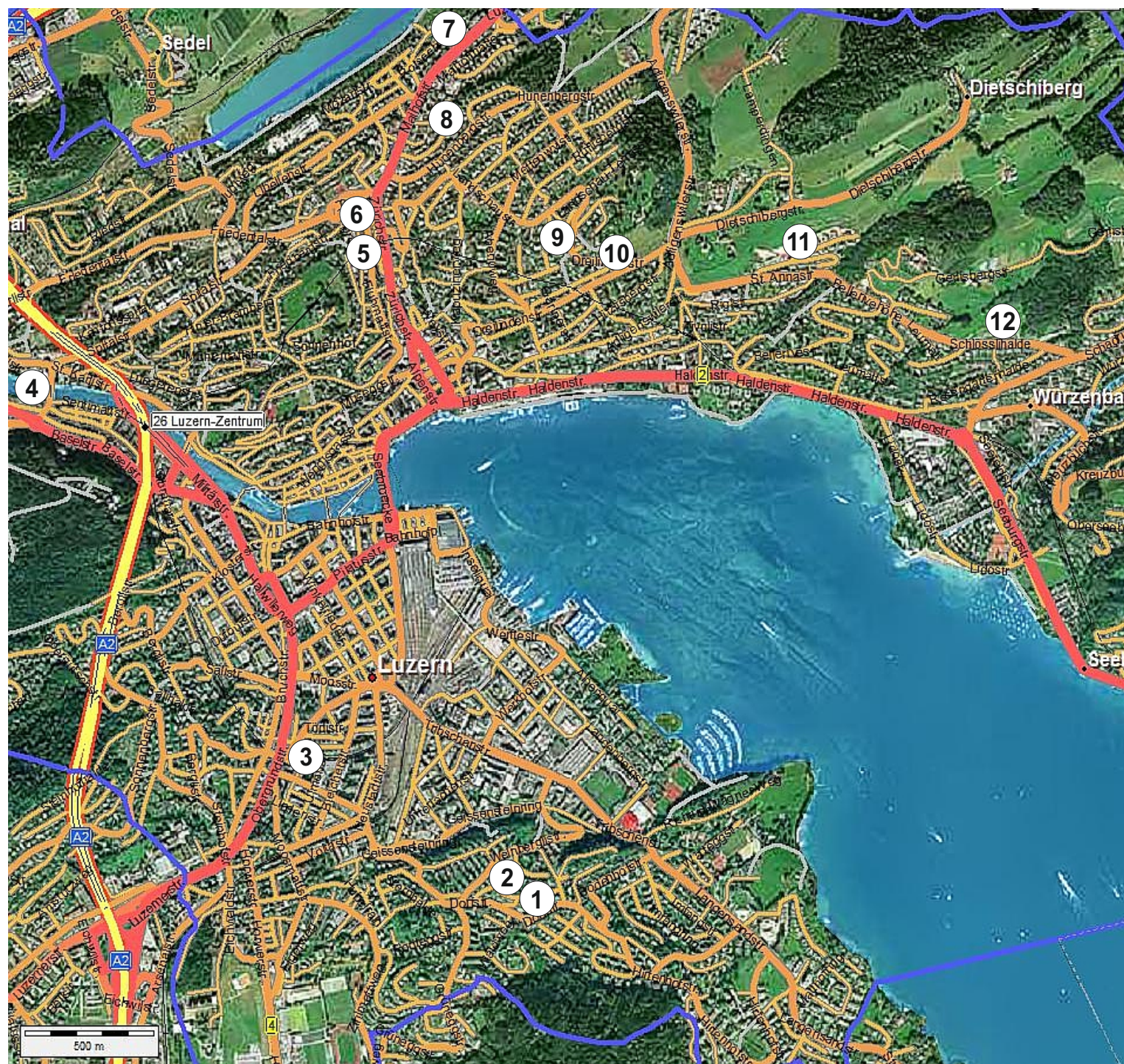
⑤
Wohn-/Bürogebäude
Zürichstrasse 45

System K5
Oberfläche: Armiermörtel
geglättet, gestrichen



⑥
Wohn- / Geschäftshaus
Linie 07 . Friedentalstrasse

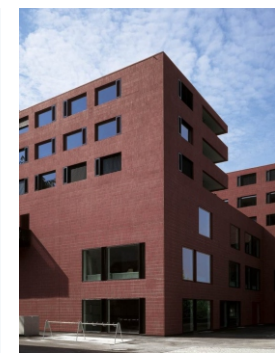
System K6 / K-Kerag
Oberfläche: Vollabrieb,
Glasmosaik



Die Granol AG heisst Sie herzlich willkommen zum Fassadenbummel in der malerischen Stadt Luzern. Die Zentralschweizerische Metro-
pole besticht durch ihre geschichtsträchtige und vielschichtige Baukultur. Verschiedene Nutzungsformen und architektonische Strukturen
bilden eine enorme Vielfalt an Fassaden im Stadtbild.
Wir laden Sie gerne dazu ein, mit uns die Anwendungen und Möglichkeiten der verschiedenen Systeme und Oberflächengestaltungen
näher zu betrachten.
Für den Rundgang benötigen wir 3 - 3 1/2 Stunden und beschliessen die Exkursion bei einem Apéro im Herzen der Stadt.

⑦
Wohnüberbauung
und Bürogebäude ROTSEE
Maihofstrasse 95

System H6-Kerag
Oberfläche: Klinker



⑧
Villa
Blumenrain 11
Denkmalschutz

System K5
Oberfläche: Putzstrukturen



⑨
2 Doppel EFH
Dreilindenstrasse 75

System K5
Oberfläche: Feinputz
gestrichen



⑩
Villa Dreilinden
Dreilindenstrasse 57

System K5
Oberfläche: Feinputz
gestrichen



⑪
Wohnüberbauung
Dorenbach
Lützel mattstrasse 13-21

-System K5
Oberfläche: Strukturputz
horizontal



⑫
Wohnüberbauung
Schlösslihalde 15-29 u. 31

System K5
Oberfläche: Feinputz
gestrichen

