

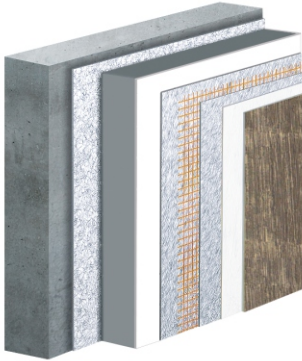
Ästhetik - Ökologie - Ökonomie

zeichnen unsere Fassadenbekleidungen aus

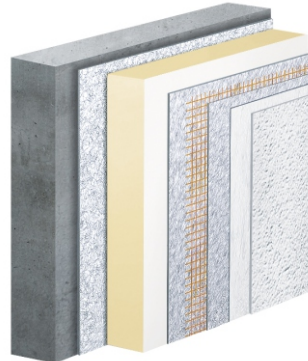
Unsere Fassaden-Wärmedämm-Systeme auf einen Blick

Kompaktsysteme

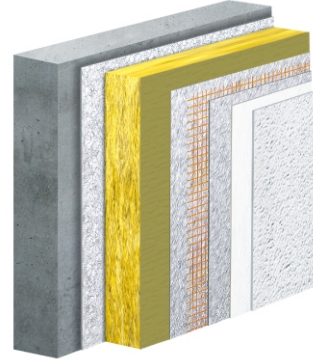
K5 EPS | K5 Tera



K5 PUR | K5 PIR



K6



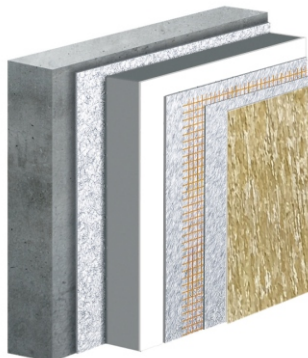
Die Fassaden-Wärmedämm-Systeme **K5** und **K6** bestehen aus geklebten, hochwertigen Wärmedämmungen mit witterungsbeständigen Putzbeschichtungen und Bekleidungsmaterialien. Mit den Systemen **K5 EPS**, **K5 Tera**, **K5 PUR**, **K5 PIR** und **K6** können alle Energiestandards erreicht werden. Die enorme Vielfalt der Farben, Strukturen und Formate der Verputz- und Bekleidungsmaterialien erfüllen jegliche architektonischen und technischen Anforderungen.

K5 Aerogel



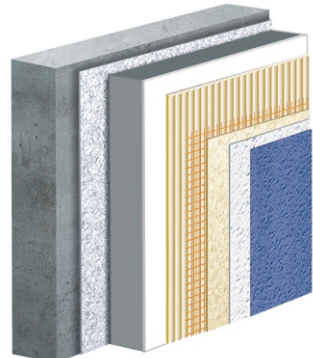
Der Hochleistungs-Dämmstoff **K5 Aerogel** ermöglicht eine optimale Wärmedämmung bei geringen Platzverhältnissen.

durOeco



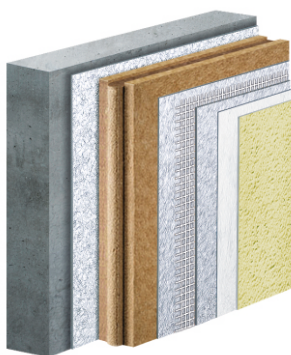
Die Systeme **K5 EPS**, **K5 Tera**, **K5 PUR**, **K5 PIR** und **K6** können durch das verstärkte Mittelschichtsystem **durOeco** in ihrer Resistenz und Mineralität aufgewertet werden.

aquaROYAL HYDROAKTIV



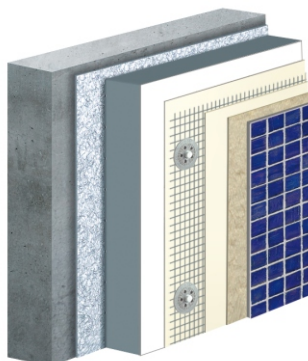
Das mineralische Dickschichtsystem **aquaROYAL**® ist biozidfrei und verfügt über hydroaktive Putzschichten.

K5 Woodtherm



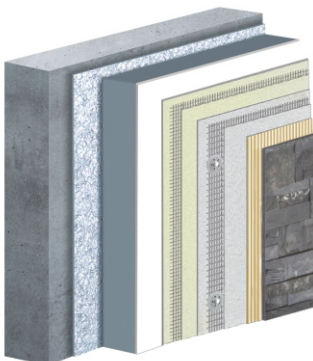
Das robuste Verputzsystem **K5 Woodtherm** steht für die vielfältige Putzbeschichtung von Holzfaserverwärmungsdämmstoffen.

K-Kerag



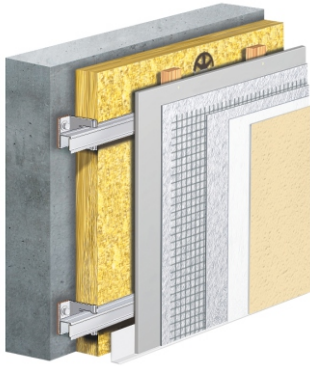
K-Kerag bildet die Kombination aus einem klassischen Kompaktsystem und direkt verklebten Mosaik-, Klinker-, sowie Keramik- oder Natursteinplatten. **Stoneface** steht für die Verklebung von individuellen Natursteinbekleidungen auf Kompaktfassaden bis zu einer Gebäudehöhe von 30 Meter.

stoneface

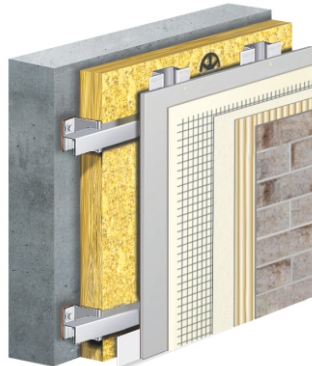


Hinterlüftete Systeme

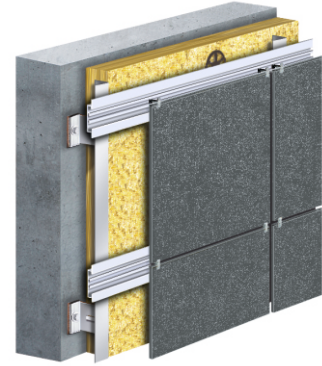
H6-verputzt



H6-Kerag



H6-Keramik



H6-verputzt und **H6-Kerag** sind hinterlüftete, fugenlose Fassadensysteme, basierend auf der H6-Trägerplatte mit individuellen Putzbeschichtungen oder aufgeklebten Glasmosaik-, Feinsteinzeug- oder Klinkerriemchen sowie Natursteinplatten.

H6-Keramik Feinsteinzeug-Platten werden individuell in die Turnfix-Plattentragkonstruktion eingehängt oder geklebt.

Unterkonstruktionen

Ecolite - H



Ecolite - V

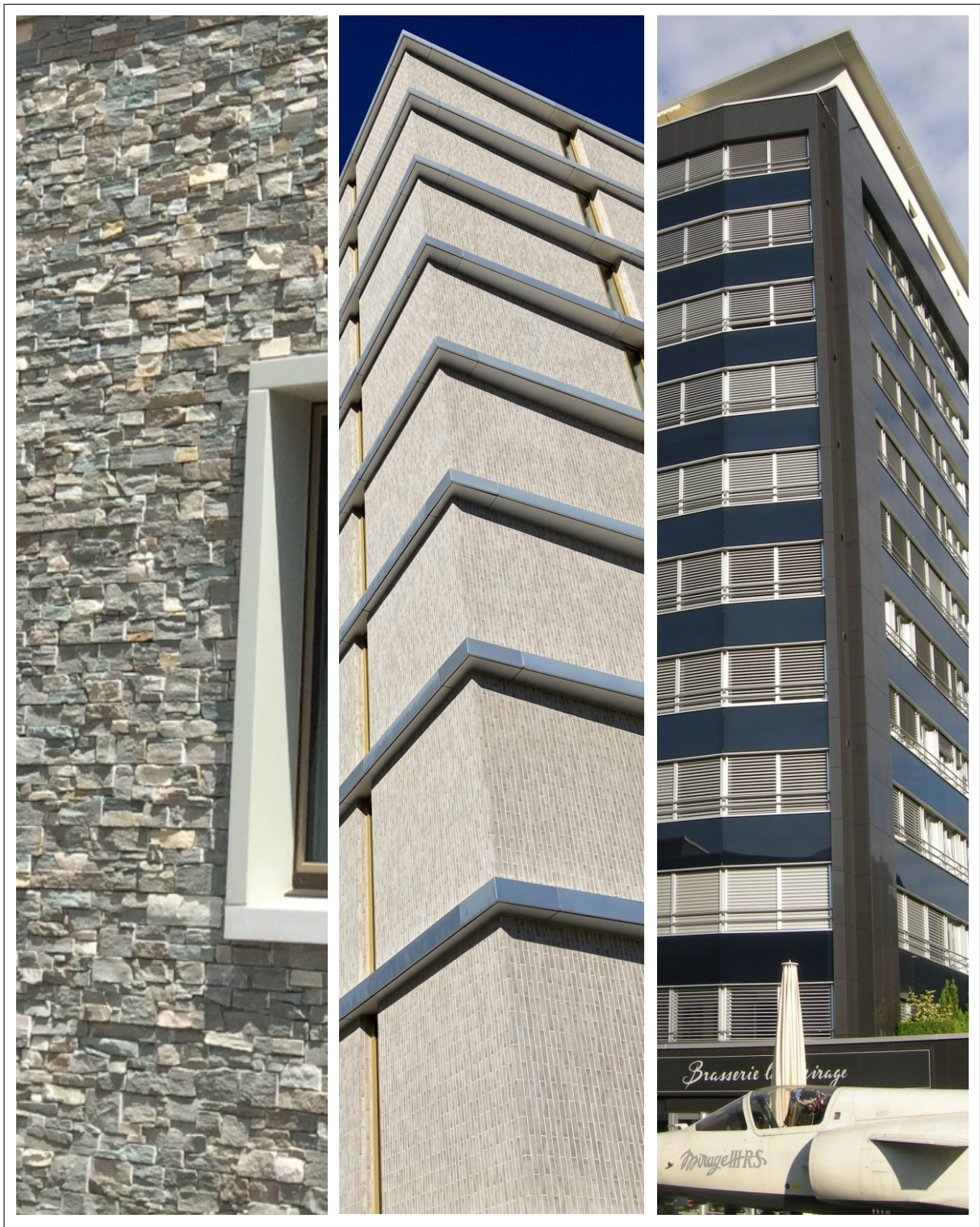


Die Ecolite Unterkonstruktions-Systeme aus Aluminium oder GFK ermöglichen variantenreiche Befestigungen von hinterlüfteten Fassadenbekleidungen.

Sie erfüllen die statischen und brandschutztechnischen Anforderungen für alle Gebäudearten und Gebäudehöhen.

sarna granol[®]

Die Fassadensparte der Granol AG ist ein Spezialunternehmen für Fassaden-Wärmedämm-Systeme. Sie ist auf ihrem Fachgebiet führend und stellt Bauherren, Planern und Unternehmern bewährte und technisch ausgereifte Fassaden-Wärmedämm-Systeme zur Verfügung.



Die vielseitigen sarnagranol Fassaden-Wärmedämm-Systeme bieten einen optimalen und dauerhaften Wärme- und Wetterschutz. Sie sind kombinierbar und werden laufend, entsprechend den neusten technischen und bauphysikalischen Erkenntnissen, weiterentwickelt und optimiert.

granol[®]

Hält zusammen. Seit 1956.

Granol AG
Zeughausstrasse 5
CH-6210 Sursee
T +41 41 926 96 96
info@granol.ch
www.granol.ch

Ausstellung granolexpo
Zeughausstrasse 5
CH-6210 Sursee

